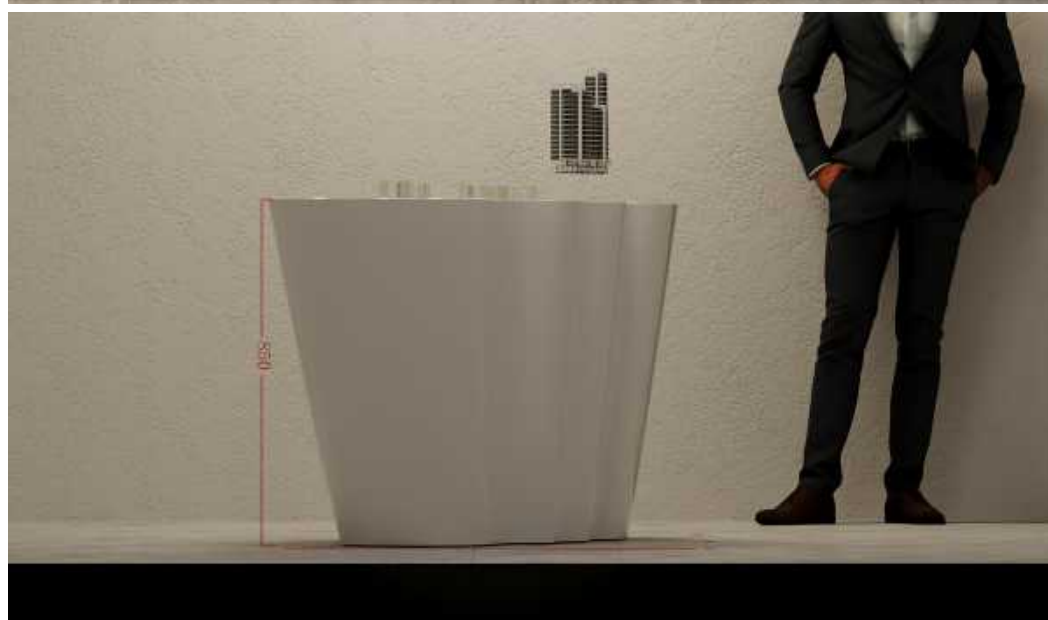


# 模型框图设计

模型比例 景观1: 250 建筑1: 250  
模型内尺寸: 1300\*1000  
模型底座尺寸: 1300\*1000\*850



# 模型建模效果示意



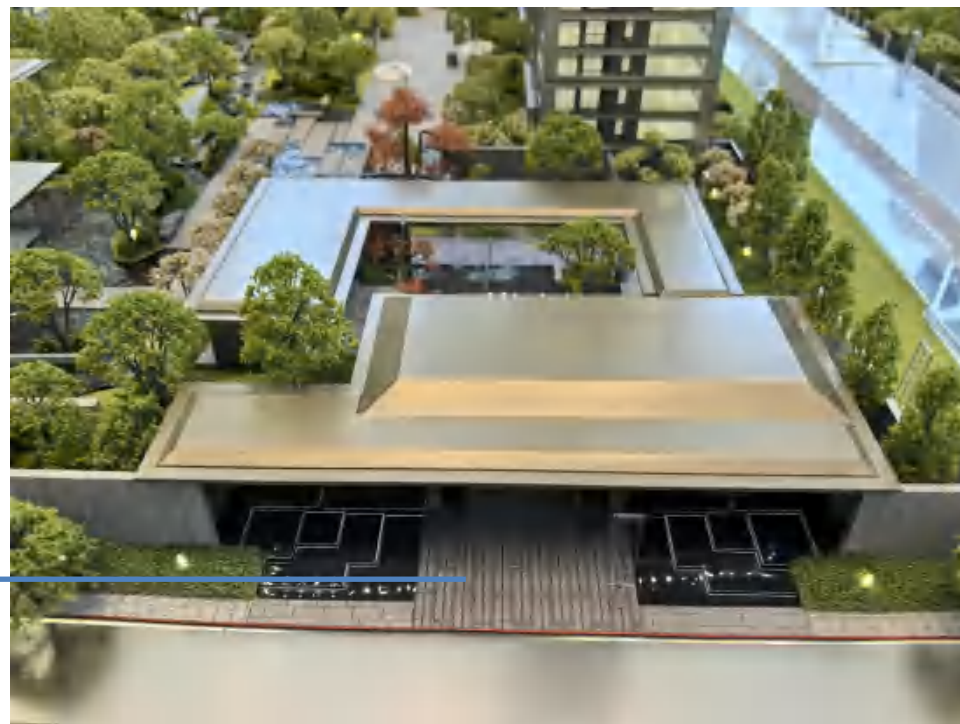
## 二、材质工艺设计

## 项目凤鸣生态及自然隐秀调性体现



景观园林采用绿色写实风格设计制作，体现项目的原生态，表达项目的自然写意。

## 写实景观部分



## 写实景观铺装表现

景观铺装植被根据景观方案或施工图作比例尺缩放，采用亚克力材料作铺装主材质，对景观铺装肌理及材质分缝作激光镭射刻划，对景观景墙节点，景观花池，台阶阶梯等土建构物作结构造型仿真，材质根据施工图作肌理分缝及材质分色仿真质感组合展示；

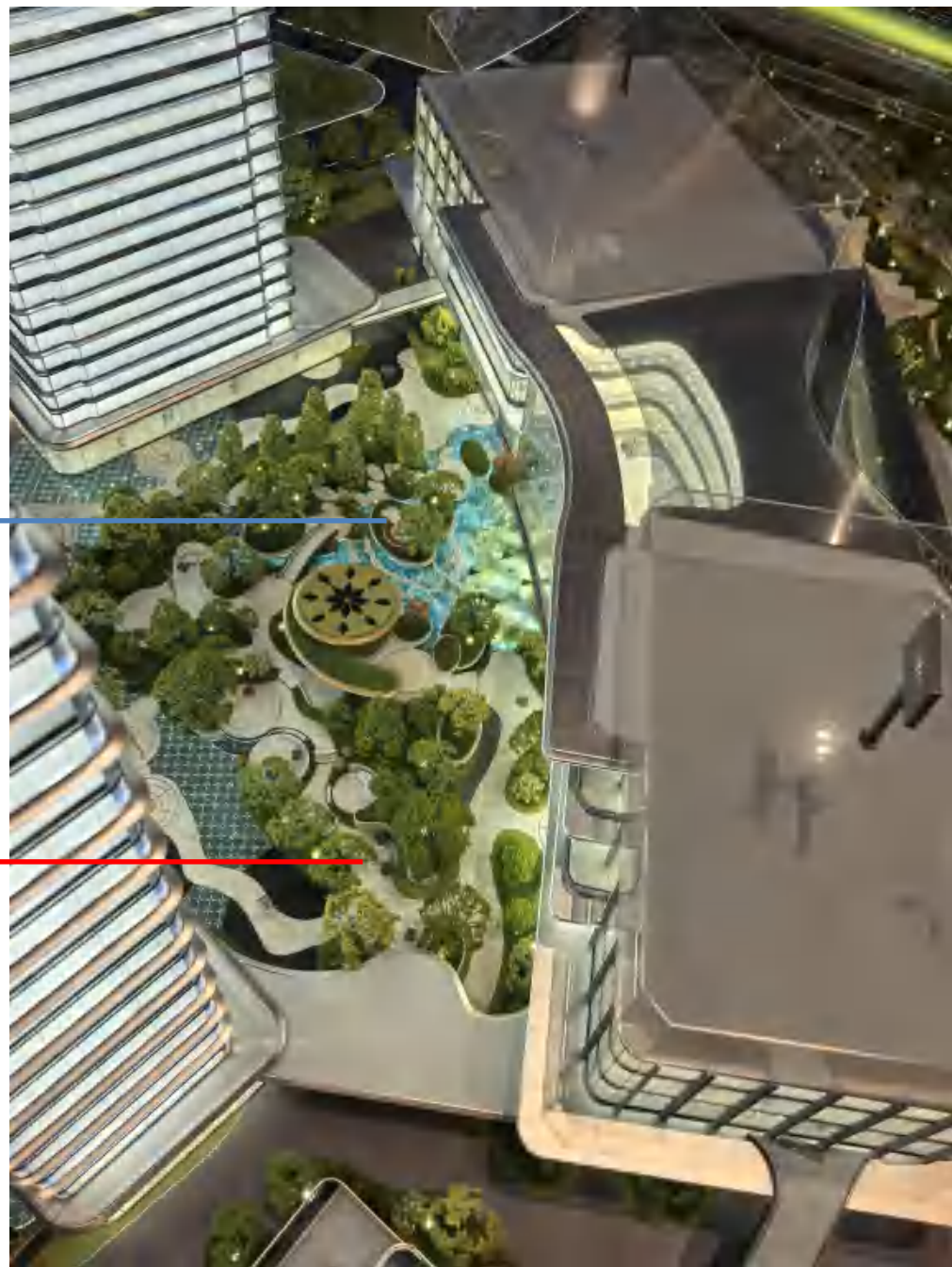
## 写实景观部分



## 写实景观水景表现

沙盘水系水底部分作定制色系大理石纹理图案切割砌制水底，肌理河床层叠退层位置内置5000KLED隐藏式泛光设计，水面水流部分作硬化玻璃材质铺盖，作高透环氧树脂浇筑静态水波纹理组合展示，以加强材质质感及提高沙盘观赏性；

## 写实景观部分



## 写实景观绿植表现

景观植被根据景观方案或施工图资料进行植物树形配对定制，草地花圃进行植被分类配对，依图对植物定点种植，景观草地，乔木灌木，树木等绿植色调作低饱和度色系搭配，配置隐藏式LED灯光作植物层级及光影氛围组合表现；

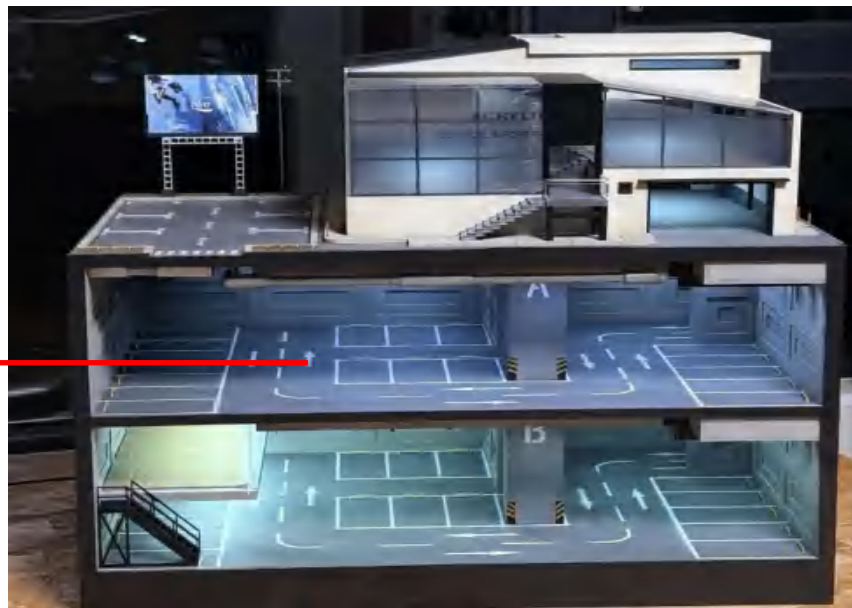
## 建筑部分



## 建筑外立面表现

1#2#楼整栋完整立面展示，3#5#楼架空层会所按图纸装修效果图精致还原，楼体顶部水晶体透视项目会所配套，6#7#楼3层水晶体示意。

## 建筑部分



## 建筑升降表现

整体地块定制升降，表现项目停车场、会所、架空层剖面效果



## 项目建筑模型工艺品质体现



建筑金属板着色定制，体现项目外立面高奢铝板材质



## 写实建筑部分



## 写实建筑外立面表现

建筑外立面根据施工图作比例缩放，采用硬化玻璃材质切割或高精度不锈钢材质腐蚀工艺，立面细部节点构件通过激光镭射切割，CNC数控立体精雕等精细设备辅助，精细表现建筑外立面肌理分缝分色及腰线层级构件，外立面材质根据实物作仿真写实材质质感表现；

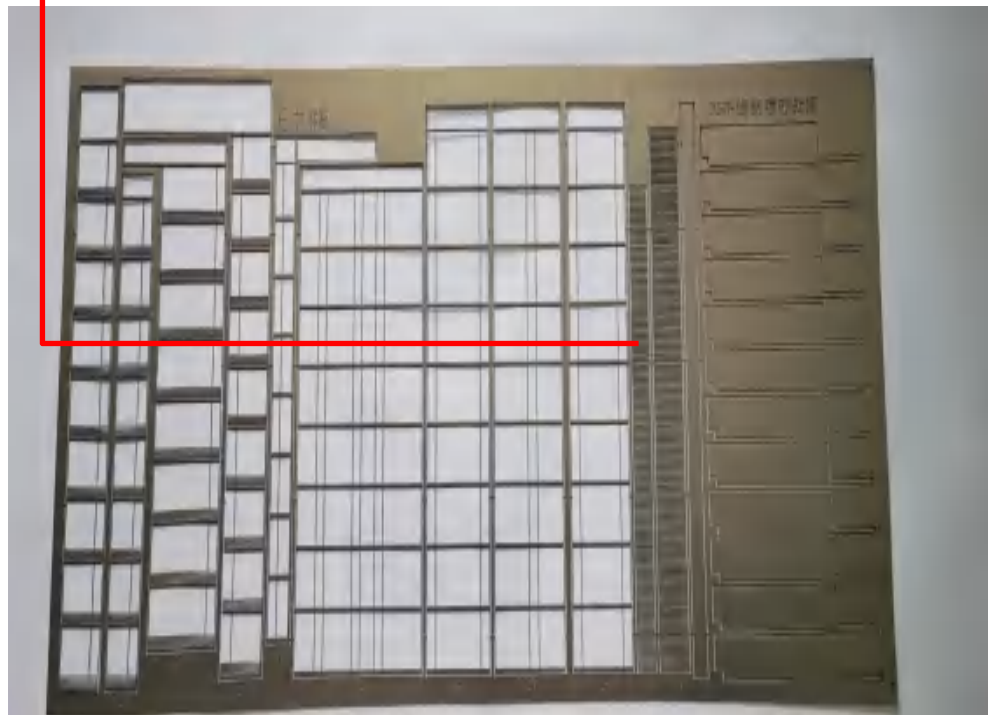


## 写实建筑部分



## 写实建筑外立面细节金属加工型材表现

建筑外立面根据施工图作比例缩放，采用硬化玻璃材质切割或高精度不锈钢材质腐蚀工艺，立面细部节点构件通过激光镭射切割，CNC数控立体精雕等精细设备辅助，精细表现建筑外立面肌理分缝分色及腰线层级构件，外立面材质根据实物作仿真写实材质质感表现；



## 写实建筑部分

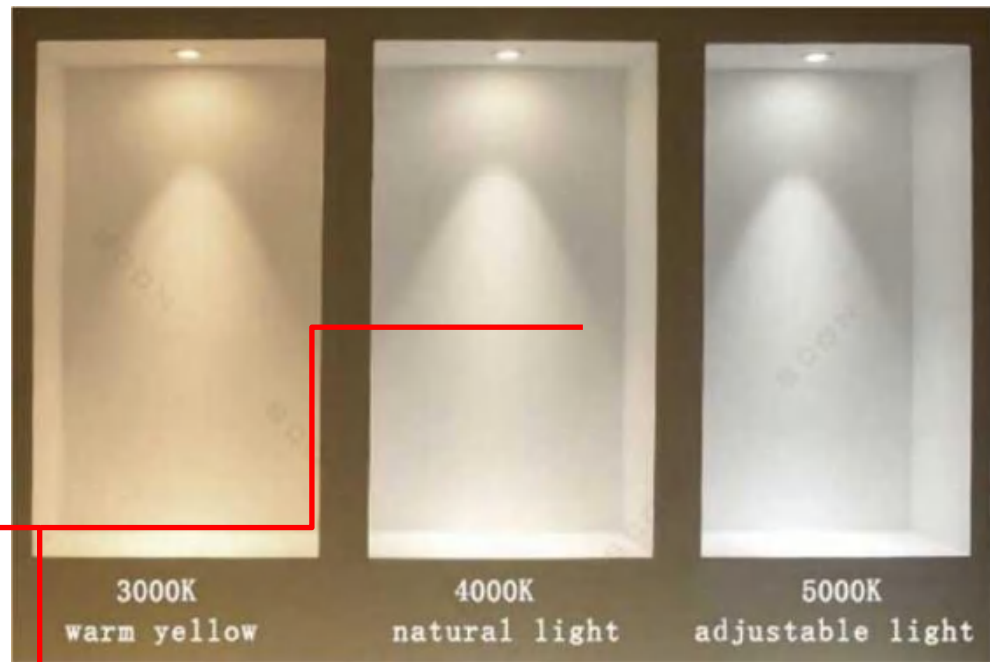


## 写实建筑公共空间表现

建筑公共空间、架空层、泛会所、首层入户大堂根据施工图或参考资料作软硬装修搭配场景氛围营造，根据业态定制场景，定制人偶，定制品牌小品及配置氛围灯光组合展示；



## 写实建筑部分



## 写实建筑室内及灯光表现

建筑室内依图作天地墙表现，室内地板，隔墙根据交楼标准作地板材质纹理表现，配置4000KLED天花顶灯，光源根据户型格局或单一空间作最小单位分组动态循环展示，设计多组合形态灯光分组动态模式切换控制展示，控制终端有配置机械按键开关，红外遥控按键开关，或升级选配项IOS数字控制终端，以提升沙盘光影效果变换及满足更多项目销售指向功能；

